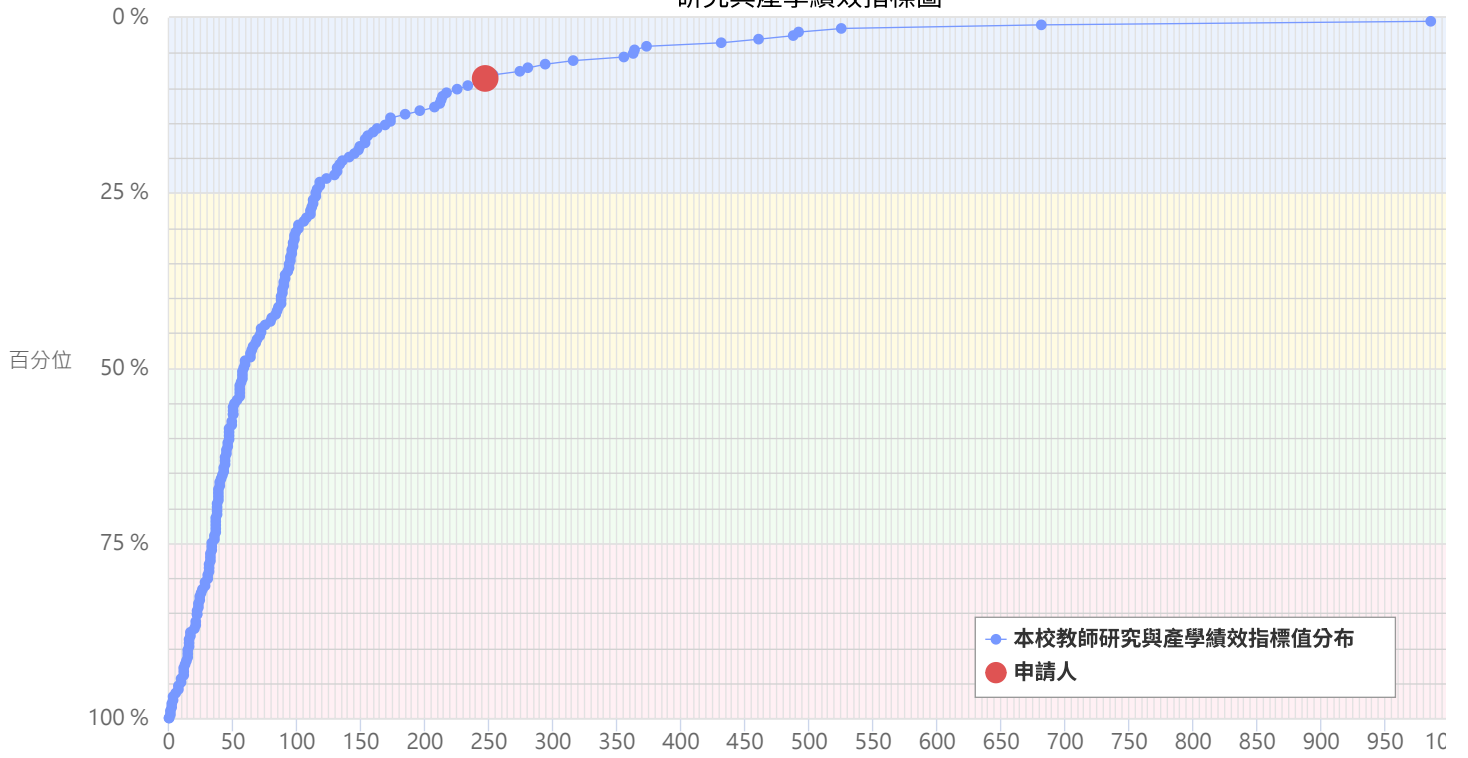


研究與產學績效指標圖



研究與產學績效指標值		
項目	百分位	研究與產學績效指標值
本校教師研究與產學績效指標值	25%	114.7
	50%	57.72
	75%	34.0
	100%	0.0
申請人績效指標	8.67 %	247.64

研究與產學績效指標 = 研究績效點數 + 產學績效點數

研究績效點數 = 近5年 (期刊總點數 + 專書、專書論文總點數)

產學績效點數 = 近5年 (研究計畫管理費(萬元) + 技轉金(萬元)) / 5